

- IAMBIC oder Ultimatic Mode wählbar
- Strichspeicher / Punktspeicher abschaltbar
- Bakenmodus mit frei einstellbarer Pause 1-60 Sekunden, Pause entweder mit getastetem Sender (Dauerstrich) oder Sendeunterbrechung.
- CQ Ruf auf Tastendruck unter Benutzung des Call Speichers, einstellbare Sequenz Anzahl Durchgänge vor dem "k" wählbar
- Autospace einschaltbar.
- Wichtung der Zeichen einstellbar
- Mithörton mit variabel einstellbarer Frequenz
- Paddle Reverse (Punkt Strich Paddle vertauschen)
- Übungsmodus (Mithörton ein, Sendertastung aus)
- Hubtaste direkt durchschaltbar
- Tempoausgabe über Mithörton
- 9V Batteriebetrieb oder 12V vom Transceiver
- Stromaufnahme nur 7uA (5V) bei Inaktivität, 1,7mA (5V) bei Aktivität
- Der Mithörton kann in den Empfangsweg eingeschleift werden.
- Der Bausatz enthält die Platine und alle Bauteile zum Einbau in einen vorhandenen Transceiver. Die Platine ist mit 25mmx30mm so klein, dass sie wohl in jeden Transceiver nachträglich eingebaut werden kann. Sie ist direkt am Potentiometer für die Geschwindigkeitseinstellung befestigt und braucht nicht gesondert angeschraubt zu werden.

**Elecraft / Bencher HexKey (Fertigteil) 225,00 Euro**  
 1600 Gramm schwer, starke Magnete statt Rückholfeder



QRPproject  
 QRP and homebrew International  
 Molchstr. 15

12524 Berlin

**Informationen, Baumappendownload:**  
**www.QRPproject.de**  
**Internetbestellungen:**  
**über unser eShop WWW.QRPshop.de**



Peter, DL2FI

email:  
 support@QRPproject.de  
 Tel.: 030 859 61 323  
 Fax: 030 859 61 324



Nikolai, DL7NIK

email:  
 DL7NIK@QRPproject.de  
 Tel.: 030 859 61 323  
 Fax: 030 859 61 324



www.DL-QRP-AG.de  
 Mitgliederkontakt:  
 F.Vogel@Vodafone.de

Home of the Hobos



Where power and intelligence unite

**Amateurfunk-Bausätze**  
**Beratung, Unterstützung,**  
**Zubehöre, Bauteile-**  
**alles aus Berlin!**



**Morsetasten**  
**Morse-Elektronik**

# Der Amateurfunk wird wieder wahr wenn Amateurfunk wird wie er war.

## Sensortaste P1PADK

65,00 Euro

Komplettbausatz Sensortaste OHNE Keyerelektronik. Geeignet für alle Geräte mit eingebautem Keyer oder PK4keyer. Reagiert zuverlässig auf jede Berührung. Selbst kalibrierend. Kein Einfluss von Feuchtigkeit, Staub usw. < 2mA Stromaufnahme.



## Sensortaste P1K

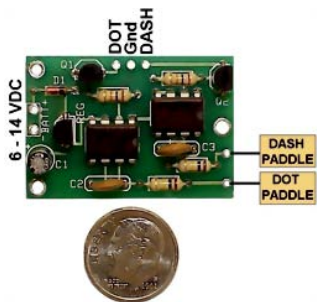
85,00 Euro

Komplettbausatz mit internem PK4 keyer, gleiches Gehäuse und Sensor Elektronik wie P1PADK



## Sensor Morsetaste TT1

39,00 Euro  
Sensortastenbausatz für vertikale Bedienung, gleiche Sensor-Elektronik wie P1ADK, keine interne keyer Elektronik



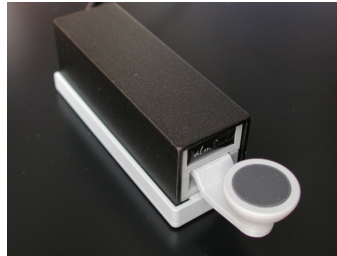
## Sensortastenelektronik P3K Bausatz

29,00 Euro

Elektronik für den Aufbau von Sensortasten mit einem oder zwei Paddles. Benötigt Gerät mit internem keyer oder extra keyer Elektronik wie z.B. PK4 keyer.

## Palm Portable Key (PPK)

65,00 Euro



Die PPK (Palm Portable Key) ist eine voll funktionsfähige Miniatur-Morsetaste mit folgenden Eigenschaften:

- ✓ Die ausgeklügelte Mechanik der von Funkamateuren des OV Ulm (P14) entwickelten Taste ist in einem stabilen Aluminium-Extrusionsprofil untergebracht und lässt sich beim Transport perfekt geschützt in dieses einschieben.
- ✓ Hervorragendes und präzises Gebegefühl, die gute alte Junker stand hier Pate (...aber nicht bei Größe und Gewicht!)
- ✓ Das mitgelieferte Anschlusskabel ist fest über eine integrierte Zugentlastung mit der Taste verbunden.
- ✓ Einzigartiges System zur Einstellung des Hebelldrucks: Statt der herkömmlichen Stellschraube wird bei der PPK über ein Rastensystem die Kraft jederzeit reproduzierbar eingestellt.
- ✓ Langlebige Kontakte aus 99,8% Nickel garantieren eine hohe Zuverlässigkeit im Betrieb.
- ✓ Absolut präzises Einstellen des Kontaktabstandes über einen mitgelieferten Sechskantschlüssel SW1,5. Ein verdrehen der Einstellschraube um 90° bewirkt eine Änderung des Kontaktabstandes um nur 0,125mm!
- ✓ Der mitgelieferte Sechskantschlüssel ist sicher und stets griffbereit in der ebenfalls mitgelieferten Montagehalterung ("QuickMount") der PPK untergebracht.

## Palm Paddle grau ohne Magnet

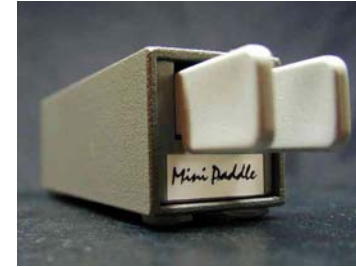
70,00 Euro

## Palm Paddle schwarz mit Magneten

75,00 Euro

- Speziell für "Outdoor"-und QRP-Betrieb entwickelt
- Ultraportables Mini-Paddle (Maße 79x25x25 mm).
- Gewicht nur 48,8 Gramm
- Durch gleichfarbige Pulverbeschichtung ist es optisch speziell an die Elecraft-Transceiver K1 / K2 angepaßt.

- Hochpräzise und spielfreie Mechanik mit vergoldeten Kontakten.



- Viele individuelle Einstellmöglichkeiten: Kontaktabstand, Federdruck sowie ein harter oder weicher Anschlag sind einstellbar.
- Im Lieferumfang enthalten ist eine Schnellbefestigung ("Quickmount"), ein fertig konfektioniertes Anschlusskabel mit 3,5mm Klinkenstecker und eine Anleitung.
- Der Clou: Die Paddels können ins Gehäuse eingeschoben werden, dadurch ist maximaler Schutz beim Transport gewährleistet.

## Code Cube, keyer Elektronik

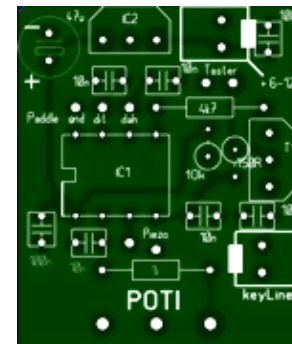
85,00 Euro



Elektronik Zusatz für das Mini Paddle, Umschaltbar Mode A/B, Punkt / Strich Speicher abschaltbar, Memory, Bakenmode. Gleiche Funktionen wie PK4 keyer.

## PK4 Keyer Elektronik Bausatz

27,00 Euro



- Geschwindigkeitseinstellung über Poti oder Paddle, Tempo 25 bis 250BPM
- Permanente Speicherung in Rufzeichenspeicher und Textspeicher (EEProm)
- Alle Parameter permanent im EEPROM
- 2 Speicher mit 80 Zeichen, verkettbar plus 80 Zeichen Rufzeichenspeicher oder statt dessen wählbar 2 80 Zeichen plus 2 40 Zeichen Speicher
- IAMBIC (Curtis) Mode A / Mode B wählbar